

2018

Верстакoфф

[www.werstakoff.ru](http://www.werstakoff.ru)

## О ЗАВОДЕ

Завод ПромМетИзделий, торговая марка «Верстакофф»®, расположен в г. Краснослободске республики Мордовия и является одним из ведущих предприятий по производству производственной мебели, металлических стеллажей и металлических шкафов различного назначения.

Завод образован в процессе реорганизации ОАО «Краснослободский завод Промсвязь», история которого начинается с 1962 года, как союзного предприятия Министерства Связи СССР. Основным направлением деятельности завода было производство электрощитового оборудования, АТС, зарядных устройств и другой продукции для автоматических телефонных станций. Продукция завода пользовалась большим спросом, как в нашей стране, так и экспортировалась в 17 зарубежных стран: Германию, Афганистан, Иран, Вьетнам, Кубу, Болгарию, Монголию и т. д.

На сегодняшний день завод это современное промышленное предприятие, объединяющее производственные, складские и административные помещения, расположенные на участке 2,5 га, оборудованные современным металлообрабатывающим оборудованием ведущих зарубежных производителей. Наши современные технологии:

1. Раскрой и резка листового металла производится на новых современных Координатно-пробивных прессах EUROMAC MTX FLEX 6 Hybrid.

2. Гибка листового металла производится на Компактных автоматических панелегибах SALVAGNINI P2 и вертикальных гибочных прессах НАСО усилием от 60 до 100 тонн.

3. Сварка металла производится на итальянском оборудовании TECNA

4. Полученные изделия окрашиваются на автоматизированной покрасочной линии Датской компании IDEAL-LINE. Линия состоит из трех зонной струйной камеры подготовки поверхности, камеры полимеризации, автоматической транспортной системы и автоматической камеры окраски с автоматической системой нанесения краски с возможностью ручного подкрашивания. Линия позволяет подготавливать к окраске и окрашивать изделия размерами 2500x500x2000 мм со скоростью 2,5 метра в минуту



RAL5005

RAL3003

RAL7024

RAL7035

## Тележки PROFFI 795

Тележки предназначены для использования на предприятиях занятых ремонтом и изготовлением различной продукции. Тележки имеют высоту 795 мм и 950 мм. Тележки высотой 795 мм могут размещаться под верстаками и рабочими столами серии PROFFI. На боковые стенки нанесена перфорация размером 25x25 мм с диаметром отверстия 8 мм, что позволяет устанавливать на них навесной инструмент или крючки. Наибольшей популярностью тележки пользуются в сфере авторемонта и обслуживания автомобилей.



### PROFFI-TI

Размеры (ВхШхГ)  
830 x 900 x 500 мм.  
3 полки, колеса, ручка.  
Вес 20,5 кг



### PROFFI-T

Размеры (ВхШхГ)  
850 x 685 x 500 мм.  
3 полки, выдвижной ящик,  
Экран, ручка, колеса



### PROFFI 795.4

Размеры (ВхШхГ)  
795 x 700 x 490 мм  
4 выдвижных ящика :  
Средний ящик – 3 шт.  
Малый ящик – 1 шт



### PROFFI 795.5

Размеры (ВхШхГ)  
795 x 700 x 490 мм  
5 выдвижных ящиков:  
Средний ящик – 2 шт.  
Малый ящик – 3 шт.



### PROFFI 795.6

Размеры (ВхШхГ)  
6 выдвижных ящиков:  
Средний ящик – 1 шт.  
Малый ящик – 5 шт.



### PROFFI 795.7

Размеры (ВхШхГ)  
795 x 700 x 490 мм  
7 выдвижных ящиков:  
Малый ящик – 7 шт.

## Тележки PROFFI 950

Тележки имеют выдвижные ящики на шариковых телескопических направляющих с фиксацией в закрытом положении, предотвращающей открывание при передвижении тележки. Ящики имеют центральный замок. Тележки изготовлены из высококачественного металла ведущих российских производителей, покрашены порошковой краской производства Германии, имеют итальянскую и турецкую фурнитуру, оснащены двумя неповоротными колесами диаметром 100 мм, одним поворотным и одним поворотным со стопором, предотвращающим непроизвольное скатывание.



### PROFFI 950.4

Размеры (ВхШхГ)  
950 x 700 x 490 мм  
4 выдвижных ящика:  
Средний ящик – 3 шт.  
Большой ящик – 1 шт.



### PROFFI 950.5

Размеры (ВхШхГ)  
950 x 700 x 490 мм  
5 выдвижных ящиков:  
Средний ящик – 4 шт.  
Малый ящик – 1 шт.



### PROFFI 950.6

Размеры (ВхШхГ)  
950 x 700 x 490 мм  
6 выдвижных ящиков:  
Средний ящик – 3 шт.  
Малый ящик – 3 шт.



### PROFFI 950.7

Размеры (ВхШхГ)  
950 x 700 x 490 мм  
7 выдвижных ящиков:  
Средний ящик – 2 шт.  
Малый ящик – 5 шт.



### PROFFI 950.8

Размеры (ВхШхГ)  
950 x 700 x 490 мм  
8 выдвижных ящиков:  
Средний ящик – 1 шт.  
Малый ящик – 7 шт.



### PROFFI 950.9

Размеры (ВхШхГ)  
950 x 700 x 490 мм  
8 выдвижных ящиков:  
Малый ящик – 9 шт.

## Верстаки PROFFI

**300 кг.** – на столешницу

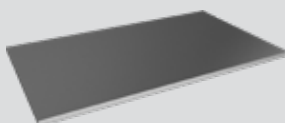
Предназначены для организации рабочих мест в автосервисах, мастерских, цехах и т. д. Основания изготовлены из листового металла и покрыты порошковой краской. Столешницы сделаны из фанеры толщиной 24 мм. и обшиты оцинкованным металлом толщиной 1 мм. Верстаки могут оснащаться перфорированным защитным экраном, который имеет в комплекте две полки, держатель для ключей и держатель для отверток. В каталоге представлены различные варианты тумб с полками и выдвижными ящиками. Тумба может устанавливаться слева или справа. Все модели могут комплектоваться экраном с полками и навесками для инструментов. Готовые верстаки окрашены порошковой краской в комбинации серого (RAL 7035) с синим (RAL 5005) и красным (RAL 3000). Верстаки доставляются в разобранном виде. Сборка осуществляется по приложенной инструкции.

1200 мм

1400 мм

1600 мм

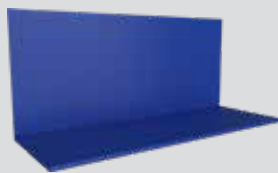
1800 мм



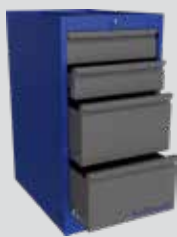
Столешницы



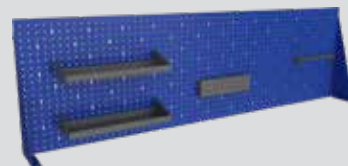
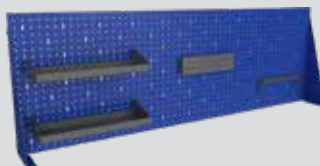
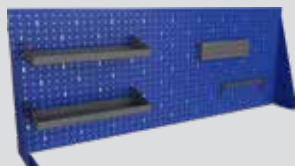
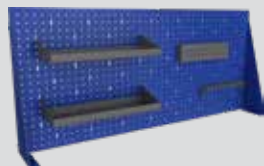
Опора



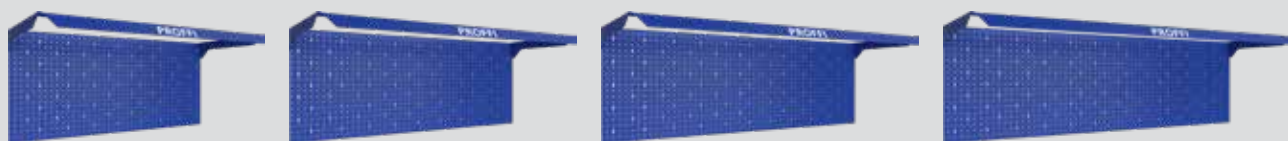
Полки - стенки



Тумбы



Экраны



Дополнительные экраны с козырьком



**Рабочий стол с экраном**

Столешница 1200 мм.  
(фанера 24 мм. +  
оцинкованный металл 1 мм.),  
2 опоры,  
полка-стенка, экран..



**PROFFI-112 ТЭ**

Столешница 1200 мм.  
(фанера 24 мм. +  
оцинкованный металл 1 мм.),  
опора, тумба,  
полка-стенка, экран.



**PROFFI-112 Т1Э**

Столешница 1200 мм.  
(фанера 24 мм. +  
оцинкованный металл 1 мм.),  
опора, тумба,  
полка-стенка, экран.



**PROFFI-112 Д3Э**

Столешница 1200 мм.  
(фанера 24 мм. +  
оцинкованный металл 1 мм.),  
опора, тумба,  
полка-стенка, экран.



**PROFFI-112 Д4Э**

Столешница 1200 мм.  
(фанера 24 мм. +  
оцинкованный металл 1 мм.),  
опора, тумба,  
полка-стенка, экран.



**PROFFI-112 Д5Э**

Столешница 1200 мм.  
(фанера 24 мм. +  
оцинкованный металл 1 мм.),  
опора, тумба,  
полка-стенка, экран.



**PROFFI 114 ТЭ**

Столешница 1400 мм.  
(фанера 24 мм. +  
оцинкованный металл 1 мм.),  
опора, тумба,  
полка-стенка, экран.



**PROFFI-114 Т1Э**

Столешница 1400 мм.  
(фанера 24 мм. +  
оцинкованный металл 1 мм.),  
опора, тумба,  
полка-стенка, экран.



**PROFFI-114 Д3Э**

Столешница 1400 мм.  
(фанера 24 мм. +  
оцинкованный металл 1 мм.),  
опора, тумба,  
полка-стенка, экран.



**PROFFI-114 Д4Э**

Столешница 1400 мм.  
(фанера 24 мм. +  
оцинкованный металл 1 мм.),  
опора, тумба,  
полка-стенка, экран.



**PROFFI-114 Д5Э**

Столешница 1400 мм.  
(фанера 24 мм. +  
оцинкованный металл 1 мм.),  
опора, тумба,  
полка-стенка, экран.



**PROFFI-114 Д6Э**

Столешница 1400 мм.  
(фанера 24 мм. +  
оцинкованный металл 1 мм.),  
опора, тумба,  
полка-стенка, экран.



**PROFFI-116 T Э**

Столешница 1600 мм.  
(фанера 24 мм. + оцинкованный металл 1 мм.),  
опора, тумба,  
полка-стенка, экран.



**PROFFI-116 T1 Э**

Столешница 1600 мм.  
(фанера 24 мм. + оцинкованный металл 1 мм.),  
опора, тумба,  
полка-стенка, экран.



**PROFFI-116 D3 Э**

Столешница 1600 мм.  
(фанера 24 мм. + оцинкованный металл 1 мм.),  
опора, тумба,  
полка-стенка, экран.



**PROFFI-116 D4 Э**

Столешница 1600 мм.  
(фанера 24 мм. + оцинкованный металл 1 мм.),  
опора, тумба,  
полка-стенка, экран.



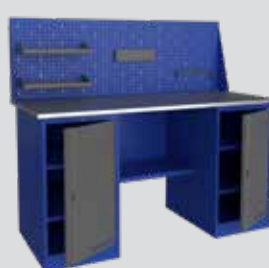
**PROFFI-116 D5 Э**

Столешница 1600 мм.  
(фанера 24 мм. + оцинкованный металл 1 мм.),  
опора, тумба,  
полка-стенка, экран.



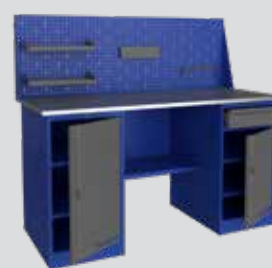
**PROFFI-116 D6 Э**

Столешница 1600 мм.  
(фанера 24 мм. + оцинкованный металл 1 мм.),  
опора, тумба,  
полка-стенка, экран.



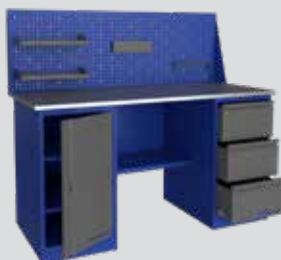
**PROFFI-216 T T Э**

Столешница 1600 мм.  
(фанера 24 мм. + оцинкованный металл 1 мм.),  
2 тумбы,  
полка-стенка, экран.



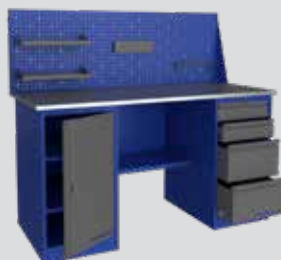
**PROFFI-216 T T1 Э**

Столешница 1600 мм.  
(фанера 24 мм. + оцинкованный металл 1 мм.),  
2 тумбы,  
полка-стенка, экран.



**PROFFI-216 T D3 Э**

Столешница 1600 мм.  
(фанера 24 мм. + оцинкованный металл 1 мм.),  
2 тумбы,  
полка-стенка, экран.



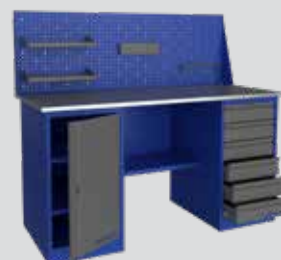
**PROFFI-216 T D4 Э**

Столешница 1600 мм.  
(фанера 24 мм. + оцинкованный металл 1 мм.),  
2 тумбы,  
полка-стенка, экран.



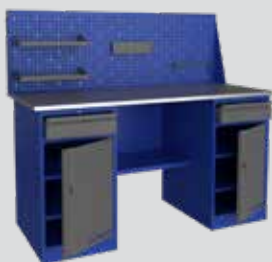
**PROFFI-216 T D5 Э**

Столешница 1600 мм.  
(фанера 24 мм. + оцинкованный металл 1 мм.),  
2 тумбы,  
полка-стенка, экран.



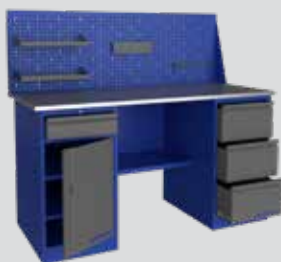
**PROFFI-216 T D6 Э**

Столешница 1600 мм.  
(фанера 24 мм. + оцинкованный металл 1 мм.),  
2 тумбы,  
полка-стенка, экран.



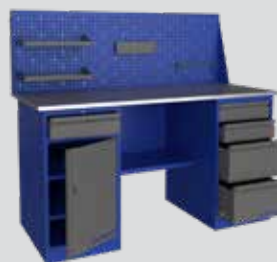
**PROFFI-216 T1 T1 Э**

Столешница 1600 мм.  
(фанера 24 мм. + оцинкованный металл 1 мм.),  
2 тумбы,  
полка-стенка, экран.



**PROFFI-216 T1 D3 Э**

Столешница 1600 мм.  
(фанера 24 мм. + оцинкованный металл 1 мм.),  
2 тумбы,  
полка-стенка, экран.



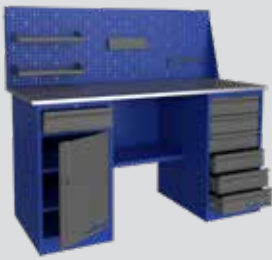
**PROFFI-216 T1 D4 Э**

Столешница 1600 мм.  
(фанера 24 мм. + оцинкованный металл 1 мм.),  
2 тумбы,  
полка-стенка, экран.



**PROFFI-216 T1 D5 Э**

Столешница 1600 мм.  
(фанера 24 мм. + оцинкованный металл 1 мм.),  
2 тумбы,  
полка-стенка, экран.



### PROFFI-216 T1 D6 Э

Столешница 1600 мм.  
(фанера 24 мм. +  
оцинкованный металл 1 мм.),  
2 тумбы,  
полка-стенка, экран.



### PROFFI-216 D3 D3 Э

Столешница 1600 мм.  
(фанера 24 мм. +  
оцинкованный металл 1 мм.),  
2 тумбы,  
полка-стенка, экран.



### PROFFI-216 D3 D4 Э

Столешница 1600 мм.  
(фанера 24 мм. +  
оцинкованный металл 1 мм.),  
2 тумбы,  
полка-стенка, экран.



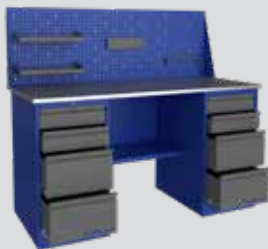
### PROFFI-216 D3 D5 Э

Столешница 1600 мм.  
(фанера 24 мм. +  
оцинкованный металл 1 мм.),  
2 тумбы,  
полка-стенка, экран.



### PROFFI-216 D3 D6 Э

Столешница 1600 мм.  
(фанера 24 мм. +  
оцинкованный металл 1 мм.),  
2 тумбы,  
полка-стенка, экран.



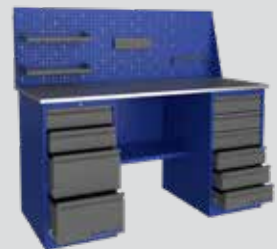
### PROFFI-216 D4 D4 Э

Столешница 1600 мм.  
(фанера 24 мм. +  
оцинкованный металл 1 мм.),  
2 тумбы,  
полка-стенка, экран.



### PROFFI-216 D4 D5 Э

Столешница 1600 мм.  
(фанера 24 мм. +  
оцинкованный металл 1 мм.),  
2 тумбы,  
полка-стенка, экран.



### PROFFI-216 D4 D6 Э

Столешница 1600 мм.  
(фанера 24 мм. +  
оцинкованный металл 1 мм.),  
2 тумбы,  
полка-стенка, экран.



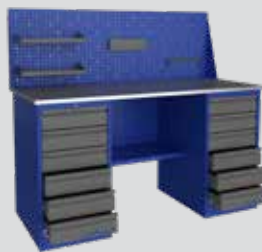
### PROFFI-216 D5 D5 Э

Столешница 1600 мм.  
(фанера 24 мм. +  
оцинкованный металл 1 мм.),  
2 тумбы,  
полка-стенка, экран.



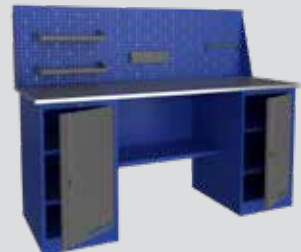
### PROFFI-216 D5 D6 Э

Столешница 1600 мм.  
(фанера 24 мм. +  
оцинкованный металл 1 мм.),  
2 тумбы,  
полка-стенка, экран.



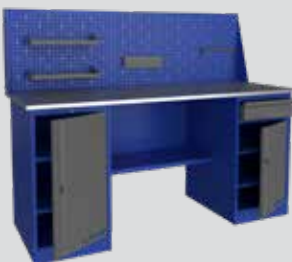
### PROFFI-216 D6 D6 Э

Столешница 1600 мм.  
(фанера 24 мм. +  
оцинкованный металл 1 мм.),  
2 тумбы,  
полка-стенка, экран.



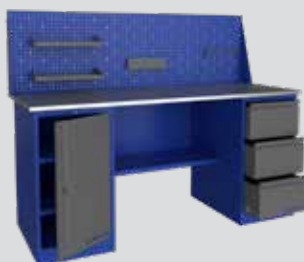
### PROFFI-218 T T Э

Столешница 1800 мм.  
(фанера 24 мм. +  
оцинкованный металл 1 мм.),  
2 тумбы,  
полка-стенка, экран.



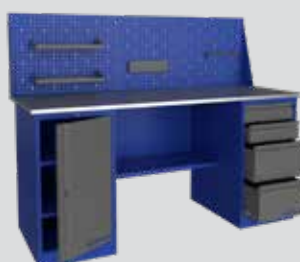
### PROFFI-218 T T1 Э

Столешница 1800 мм.  
(фанера 24 мм. +  
оцинкованный металл 1 мм.),  
2 тумбы,  
полка-стенка, экран.



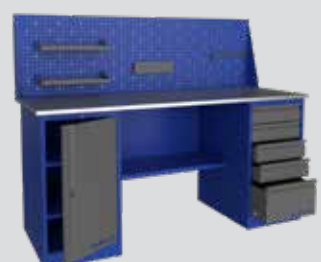
### PROFFI-218 T D3 Э

Столешница 1800 мм.  
(фанера 24 мм. +  
оцинкованный металл 1 мм.),  
2 тумбы,  
полка-стенка, экран.



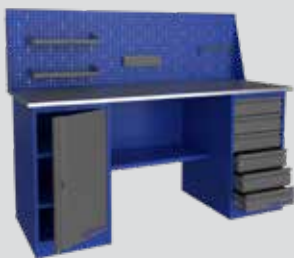
### PROFFI-218 T D4 Э

Столешница 1800 мм.  
(фанера 24 мм. +  
оцинкованный металл 1 мм.),  
2 тумбы,  
полка-стенка, экран.



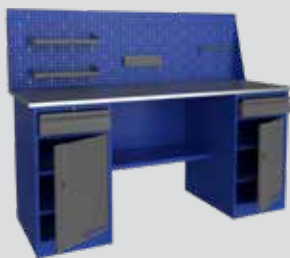
### PROFFI-218 T D5 Э

Столешница 1800 мм.  
(фанера 24 мм. +  
оцинкованный металл 1 мм.),  
2 тумбы,  
полка-стенка, экран.



**PROFFI-218 T D6 Э**

Столешница 1800 мм.  
(фанера 24 мм. +  
оцинкованный металл 1 мм.),  
2 тумбы,  
полка-стенка, экран.



**PROFFI-218 T1 T1 Э**

Столешница 1800 мм.  
(фанера 24 мм. +  
оцинкованный металл 1 мм.),  
2 тумбы,  
полка-стенка, экран.



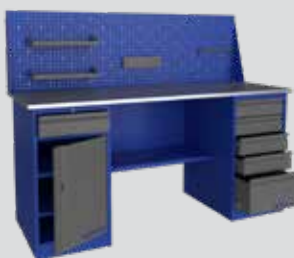
**PROFFI-218 T1 D3 Э**

Столешница 1800 мм.  
(фанера 24 мм. +  
оцинкованный металл 1 мм.),  
2 тумбы,  
полка-стенка, экран.



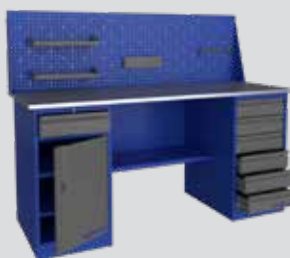
**PROFFI-218 T1 D4 Э**

Столешница 1800 мм.  
(фанера 24 мм. +  
оцинкованный металл 1 мм.),  
2 тумбы,  
полка-стенка, экран.



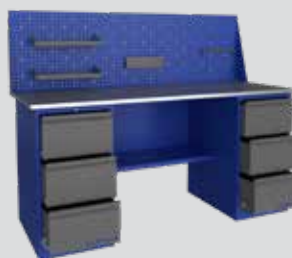
**PROFFI-218 T1 D5 Э**

Столешница 1800 мм.  
(фанера 24 мм. +  
оцинкованный металл 1 мм.),  
2 тумбы,  
полка-стенка, экран.



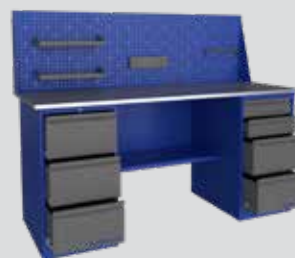
**PROFFI-218 T1 D6 Э**

Столешница 1800 мм.  
(фанера 24 мм. +  
оцинкованный металл 1 мм.),  
2 тумбы,  
полка-стенка, экран.



**PROFFI-218 D3 D3 Э**

Столешница 1800 мм.  
(фанера 24 мм. +  
оцинкованный металл 1 мм.),  
2 тумбы,  
полка-стенка, экран.



**PROFFI-218 D3 D4 Э**

Столешница 1800 мм.  
(фанера 24 мм. +  
оцинкованный металл 1 мм.),  
2 тумбы,  
полка-стенка, экран.



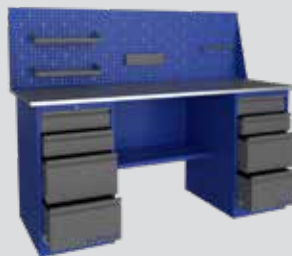
**PROFFI-218 D3 D5 Э**

Столешница 1800 мм.  
(фанера 24 мм. +  
оцинкованный металл 1 мм.),  
2 тумбы,  
полка-стенка, экран.



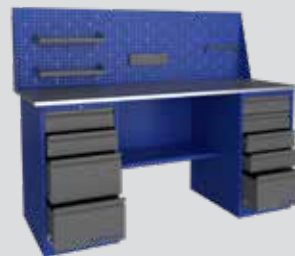
**PROFFI-218 D3 D6 Э**

Столешница 1800 мм.  
(фанера 24 мм. +  
оцинкованный металл 1 мм.),  
2 тумбы,  
полка-стенка, экран.



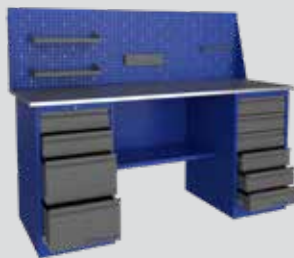
**PROFFI-218 D4 D4 Э**

Столешница 1800 мм.  
(фанера 24 мм. +  
оцинкованный металл 1 мм.),  
2 тумбы,  
полка-стенка, экран.



**PROFFI-218 D4 D5 Э**

Столешница 1800 мм.  
(фанера 24 мм. +  
оцинкованный металл 1 мм.),  
2 тумбы,  
полка-стенка, экран.



**PROFFI-218 D4 D6 Э**

Столешница 1800 мм.  
(фанера 24 мм. +  
оцинкованный металл 1 мм.),  
2 тумбы,  
полка-стенка, экран.



**PROFFI-218 D5 D5 Э**

Столешница 1800 мм.  
(фанера 24 мм. +  
оцинкованный металл 1 мм.),  
2 тумбы,  
полка-стенка, экран.



**PROFFI-218 D5 D6 Э**

Столешница 1800 мм.  
(фанера 24 мм. +  
оцинкованный металл 1 мм.),  
2 тумбы,  
полка-стенка, экран.



**PROFFI-218 D6 D6 Э**

Столешница 1800 мм.  
(фанера 24 мм. +  
оцинкованный металл 1 мм.),  
2 тумбы,  
полка-стенка, экран.



## Верстаки и столы PROFFI-E

Универсальные столы и верстаки серии PROFFI-E предназначены для проведения слесарных работ в автосервисах, небольших цехах и мастерских. Две вертикальные опоры связаны поперечными перекладинами для придания столу жесткости. Эти элементы, а также полка изготовлены из листового металла. Столешницы столов и верстаков линейки E – фанерные (толщиной 21 мм). Для использования изделий в слесарных работах они обшиты листовым оцинкованным металлом (толщиной 1 мм). Защита от коррозии осуществляется путем нанесения слоя порошковой краски в комбинации серого (RAL 7035) с синим (RAL 5005) и красным (RAL 3000).

Стол и верстаки серии PROFFI-E могут быть укомплектованы перфорированным защитным экраном, который имеет в комплекте две полки, держатель для ключей и держатель для отверток. В каталоге представлены различные варианты тумб с полками и выдвигаемыми ящиками. Тумба может устанавливаться слева или справа. Столы и верстаки поставляются в разобранном виде и комплектуются инструкцией по сборке.



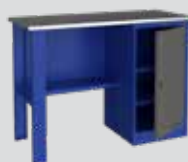
1000 кг. – на столешницу



**PROFFI-E Рабочий стол**  
Столешница 1200 мм  
(фанера + оцинкованный металл 1 мм)  
Полка



**PROFFI-E Рабочий стол с экраном**  
Столешница 1200 мм  
(фанера + оцинкованный металл 1 мм)  
Полка, экран



**PROFFI-E 112 T**  
Столешница 1200 мм  
(фанера + оцинкованный металл 1 мм)  
Полка, тумба с 3-мя полками



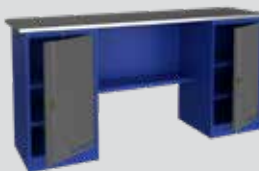
**PROFFI-E 112 T Э**  
Столешница 1200 мм  
(фанера + оцинкованный металл 1 мм)  
Полка, экран, тумба с 3-мя полками



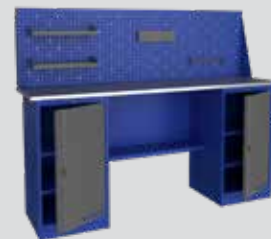
**PROFFI-E 112 D5**  
Столешница 1200 мм  
(фанера + оцинкованный металл 1 мм)  
Полка, тумба с 5-ю ящиками



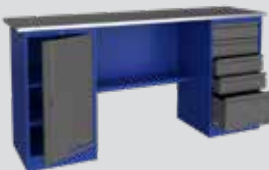
**PROFFI-E 112 D5 Э**  
Столешница 1200 мм  
(фанера + оцинкованный металл 1 мм)  
Полка, тумба с 5-ю ящиками, экран



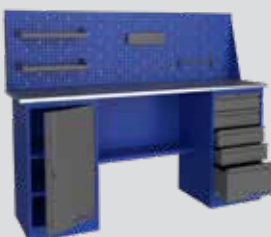
**PROFFI-E 218 T**  
Столешница 1800 мм  
(фанера + оцинкованный металл 1 мм)  
Полка, две тумбы с 3-мя полками



**PROFFI-E 218 T T Э**  
Столешница 1800 мм  
(фанера + оцинкованный металл 1 мм)  
Полка, две тумбы с 3-мя полками, экран



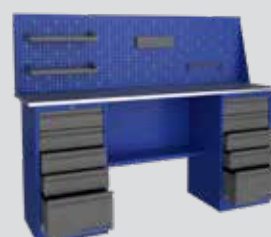
**PROFFI-E 218 T D5**  
Столешница 1800 мм  
(фанера + оцинкованный металл 1 мм)  
Полка, тумба с 3-мя полками, тумба с 5-ю ящиками



**PROFFI-E 218 T D5 Э**  
Столешница 1800 мм  
(фанера + оцинкованный металл 1 мм)  
Полка, тумба с 3-мя полками, тумба с 5-ю ящиками, экран



**PROFFI-E 218 D5**  
Столешница 1800 мм  
(фанера + оцинкованный металл 1 мм)  
Полка, две тумбы с 5-ю ящиками, экран



**PROFFI-E 218 D5 Э**  
Столешница 1800 мм  
(фанера + оцинкованный металл 1 мм)  
Полка, две тумбы с 5-ю ящиками, экран

## Верстаки PROFFI-M

Конструкторским отделом ЗАО «Завод ПромМетИзделий» создана линейка металлических верстаков PROFFI-M специально для промышленных предприятий. Столешница из фанеры имеет покрытие из стали (6 мм). Прочная конструкция верстака обеспечивает отличную устойчивость и позволяет выдерживать нагрузку до 1000 кг. Изделия покрыты порошковой краской. В каталоге представлены верстаки с одной и двумя тумбами, а также бестумбовые модели рабочих столов.

**1000 кг.** – на столешницу



**PROFFI-M 1MD Д**  
Столешница 700 мм  
(фанера 24 мм  
+ сталь 6мм)  
тумба с 3-мя ящиками,



**PROFFI-M 1MD-T**  
Столешница 700 мм  
(фанера 24 мм + сталь 6мм)  
тумба, 2 полки, экран,  
держатель отверток,  
держатель ключей



**PROFFI-M 2MD OPC20-E**  
Столешница 1400 мм  
(сталь 6 мм), 2 опоры,  
полка-стенка, экран



**PROFFI-M 2MD OPC1T-E**  
Столешница 1400 мм  
(фанера 24 мм + сталь 6 мм)  
опора, полка-стенка  
тумба с дверцей, экран



**PROFFI-M 2MD OPC1D**  
Столешница 1400 мм  
(фанера 24 мм + сталь 6 мм)  
опора, полка-стенка  
тумба с 3-мя ящиками



**PROFFI-M 2MD OPC1D-E**  
Столешница 1400 мм  
(фанера 24 мм + сталь 6 мм)  
опора, полка-стенка,  
тумба с 3-мя ящиками, экран



**PROFFI-M 3MD OPC2T-E**  
Столешница 2000 мм  
(фанера 24 мм + сталь 6мм)  
опора, полка-стенка  
тумба с дверцей, экран



**PROFFI-M 3MD OPC2D-E**  
Столешница 2000 мм  
(фанера 24 мм + сталь 6мм)  
опора, полка-стенка  
тумба с 3-мя ящиками, экран



**PROFFI-M 3MD TPC1T**  
Столешница 2000 мм  
(фанера 24 мм + сталь 6мм)  
полка-стенка  
2 тумбы с дверцами



**PROFFI-M 3MD TPC1T-E**  
Столешница 2000 мм  
(фанера 24 мм + сталь 6мм)  
полка-стенка  
2 тумбы с дверцами, экран



**PROFFI-M 3MD DPC1D**  
Столешница 2000 мм  
(фанера 24 мм + сталь 6мм)  
полка-стенка  
тумба с 3-мя ящиками,  
тумба с дверцей



**PROFFI-M 3MD DPC1D-E**  
Столешница 2000 мм  
(фанера 24 мм + сталь 6мм)  
полка-стенка  
тумба с 3-мя ящиками,  
тумба с дверцей, экран



**PROFFI-M 3MD DPC1D**  
Столешница 2000 мм  
(фанера 24 мм + сталь 6мм)  
полка-стенка  
2 тумбы с 3-мя ящиками



**PROFFI-M 3MD DPC1D-E**  
Столешница 2000 мм  
(фанера 24 мм + сталь 6мм)  
полка-стенка, 2 тумбы с 3-мя  
ящиками, экран

## Верстаки МЕCHANIC

Серия МЕCHANIC - это новая линейка верстаков, которая включает в себя обновленный дизайн, увеличение нагрузки на столешницу (1500 кг.) и дополнительное количество тумб. Столешница состоит из фанеры 24 мм и стального листа 6 мм. Верстак покрыт порошковой краской RAL 5005 и RAL 7024.

Серия МЕCHANIC из всего многообразия комплектаций предлагает самостоятельно подобрать необходимый вариант сборки.



1500 кг. – на столешницу

Преимущество верстаков серии МЕCHANIC заключается в том, что Вы сами сможете собрать нужный Вам модуль

700 мм

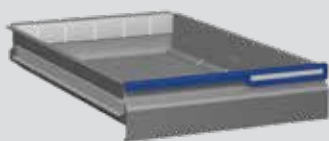
1200 мм

1500 мм

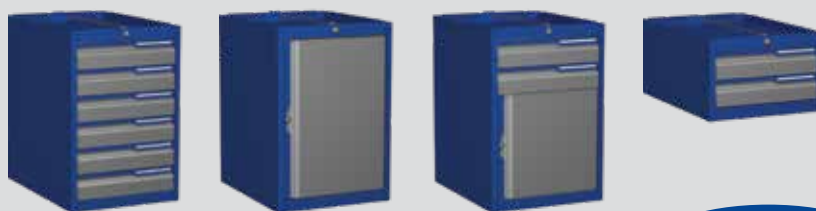
2000 мм



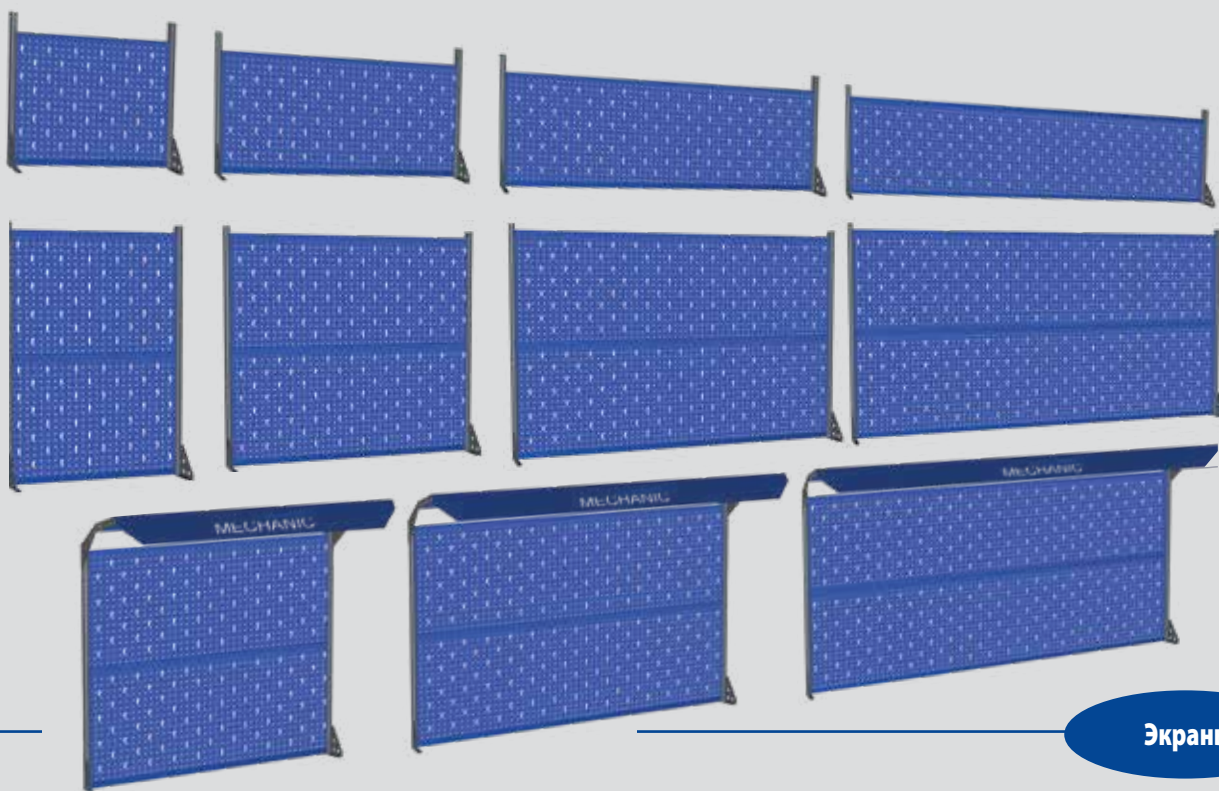
Каркасы столешницы



Ящик



Тумбы



Экраны



**МЕХАНИК-М07.232С**  
Столешница 700 мм.  
модуль с дверцей и двумя  
ящиками, экран, дополни-  
тельный экран с освещением



**МЕХАНИК-М07.132С**  
Столешница 700 мм.  
модуль с дверцей и ящиком,  
экран, дополнительный  
экран с освещением



**МЕХАНИК-М07.ППС132С**  
Столешница 700 мм.  
модуль подвесной, полка-стенка  
малая, экран, дополнительный  
экран с освещением



**МЕХАНИК-М07.ПС232С**  
Столешница 700 мм.  
полка-стенка,  
экран, дополнительный  
экран с освещением



**МЕХАНИК-М07.032С**  
Столешница 700 мм. модуль  
с дверцей,  
экран, дополнительный  
экран с освещением



**МЕХАНИК-М07.632С**  
Столешница 700 мм.  
модуль с 6-ю ящиками,  
экран, дополнительный  
экран с освещением



**МЕХАНИК-М12.ПС2ПС232С**  
Столешница 1200 мм.  
2 полки-стенки, экран,  
дополнительный экран  
с освещением



**МЕХАНИК-М12.0ПС232С**  
Столешница 1200 мм.  
модуль с дверцей,  
полка-стенка, экран,  
дополнительный экран  
с освещением



**МЕХАНИК-М12.ППС1ПС232С**  
Столешница 1200 мм. модуль  
подвесной, полка-стенка малая,  
полка-стенка, экран,  
дополнительный экран  
с освещением



**МЕХАНИК-М12.0032С**  
Столешница 1200 мм.  
2 модуля с дверцей,  
экран,  
дополнительный экран  
с освещением



**МЕХАНИК-М12.0632С**  
Столешница 1200 мм.  
модуль с дверцей,  
модуль с 6-ю ящиками,  
экран, дополнительный экран  
с освещением



**МЕХАНИК-М12.0132С**  
Столешница 1200 мм.  
модуль с дверцей и ящиком,  
модуль с дверцей, экран,  
дополнительный экран  
с освещением



**МЕХАНИК-М12.1ПС232С**  
Столешница 1200 мм.  
модуль с дверцей и ящиком,  
полка-стенка, экран,  
дополнительный экран  
с освещением



**МЕХАНИК-М12.2ПС232С**  
Столешница 1200 мм.  
модуль с дверцей и  
2-мя ящиками, полка-стенка,  
экран, дополнительный  
экран с освещением



**МЕХАНИК-М12.6ПС232С**  
Столешница 1200 мм.  
модуль с 6-ю ящиками,  
полка-стенка, экран,  
дополнительный экран  
с освещением



**МЕХАНИК-М12.2232**  
Столешница 1200 мм.  
2 модуля с дверцей  
и 2-мя ящиками,  
экран, дополнительный  
экран с освещением



**МЕХАНИК-M12.2632C**

Столешница 1200 мм. модуль с дверцей и 2-мя ящиками, модуль с 6-ю ящиками, экран, дополнительный экран с освещением



**МЕХАНИК-M12.1132C**

Столешница 1200 мм. 2 модуля с дверцей и ящиком, экран, дополнительный экран с освещением



**МЕХАНИК-M12.1232C**

Столешница 1200 мм. модуль с дверцей и ящиком, модуль с дверцей и 2-мя ящиками, экран, дополнительный экран с освещением



**МЕХАНИК-M12.1632C**

Столешница 1200 мм. модуль с дверцей и ящиком, модуль с 6-ю ящиками, экран, дополнительный экран с освещением



**МЕХАНИК-M12.6632C**

Столешница 1200 мм. 2 модуля с 6-ю ящиками, экран, дополнительный экран с освещением



**МЕХАНИК-M15.П2П2П232C**

Столешница 1500 мм. 3 полки-стенки, экран, дополнительный экран с освещением



**МЕХАНИК-M15.00032C**

Столешница 1500 мм. 3 модуля с дверцей, экран, дополнительный экран с освещением



**МЕХАНИК-M15.11132C**

Столешница 1500 мм. 3 модуля с дверцей и ящиком, экран, дополнительный экран с освещением



**МЕХАНИК-M15.0132C**

Столешница 1500 мм. модуль с дверцей, модуль с дверцей и ящиком, модуль с 6-ю ящиками, экран, дополнительный экран с освещением



**МЕХАНИК-M15.20232C**

Столешница 1500 мм. 2 модуля с дверцей и 2-мя ящиками, модуль с дверцей, экран, дополнительный экран с освещением



**МЕХАНИК-M15.26232C**

Столешница 1500 мм. 2 модуля с дверцей и 2-мя ящиками, модуль с 6-ю ящиками, экран, дополнительный экран с освещением



**МЕХАНИК-M15.22232C**

Столешница 1500 мм. 3 модуля с дверцей и 2-мя ящиками, экран, дополнительный экран с освещением



**МЕХАНИК-M15.22П232C**

Столешница 1500 мм. 2 модуля с дверцей и 2-мя ящиками, полка-стенка, экран, дополнительный экран с освещением



**МЕХАНИК-M15.66П232C**

Столешница 1500 мм. 2 модуля с 6-ю ящиками, полка-стенка, экран, дополнительный экран с освещением



**МЕХАНИК-M15.12232C**

Столешница 1500 мм. модуль с дверцей и ящиком, 2 модуля с дверцей и 2-мя ящиками, экран, дополнительный экран с освещением



**МЕХАНИК-M15.66632C**

Столешница 1500 мм. 3 модуля с 6-ю ящиками, экран, дополнительный экран с освещением



**МЕХАНИС-М20.РС2РС2РС232С**

Столешница 2000 мм.  
4 полки-стенки,  
экран,  
дополнительный экран  
с освещением



**МЕХАНИС-М20.000092С**

Столешница 2000 мм.  
4 модуля с дверцей,  
экран,  
дополнительный экран  
с освещением



**МЕХАНИС-М20.0РС2РС2РС232С**

Столешница 2000 мм.  
модуль с дверцей,  
3 полки-стенки, экран,  
дополнительный экран  
с освещением



**МЕХАНИС-М20.00РС2РС232С**

Столешница 2000 мм.  
2 модуля с дверцей,  
2 полки-стенки, экран,  
дополнительный экран  
с освещением



**МЕХАНИС-М20.0РС2РС2232С**

Столешница 2000 мм.  
модуль с дверцей, 2 полки-  
стенки, модуль с дверцей  
и 2-мя ящиками, экран,  
дополнительный экран  
с освещением



**МЕХАНИС-М20.01ПРС1632С**

Столешница 2000 мм. модуль  
с дверцей, модуль с дверцей  
и ящиком, модуль подвесной,  
полка-стенка малая, модуль с 6-ю  
ящиками, экран, дополнительный  
экран с освещением



**МЕХАНИС-М20.01РС2232С**

Столешница 2000 мм. модуль  
с дверцей, модуль с дверцей  
и ящиком, полка-стенка, модуль  
с дверцей и 2-мя ящиками,  
экран, дополнительный экран  
с освещением



**МЕХАНИС-М20.01РС2632С**

Столешница 2000 мм.  
модуль с дверцей, модуль  
с дверцей и ящиком, полка-  
стенка, модуль с 6-ю ящиками,  
экран, дополнительный экран  
с освещением



**МЕХАНИС-М20.1РС2РС232С**

Столешница 2000 мм.  
модуль с дверцей и ящиком,  
3 полки-стенки,  
экран, дополнительный  
экран с освещением



**МЕХАНИС-М20.1РС2РС2232С**

Столешница 2000 мм.  
модуль с дверцей, и ящиком  
2 полки-стенки, модуль  
с дверцей и 2-мя ящиками,  
экран, дополнительный  
экран с освещением



**МЕХАНИС-М20.1РС2РС2632С**

Столешница 2000 мм.  
модуль с дверцей  
и ящиком, 2 полки-стенки,  
модуль с 6-ю ящиками, экран,  
дополнительный экран  
с освещением



**МЕХАНИС-М20.02ПРС1632С**

Столешница 2000 мм. модуль  
с дверцей, модуль с дверцей  
и 2-мя ящиками, модуль  
с 2-мя ящиками, модуль с 6-ю  
ящиками, экран, дополни-  
тельный экран с освещением



**МЕХАНИС-М20.02РС2632С**

Столешница 2000 мм.  
модуль с дверцей, модуль  
с дверцей и 2-мя ящиками,  
полка-стенка, модуль с 6-ю  
ящиками, экран, дополни-  
тельный экран с освещением



**МЕХАНИС-М20.2РС2РС2РС232С**

Столешница 2000 мм.  
модуль с дверцей и 2-мя  
ящиками, 3 полки-стенки,  
экран, дополнительный  
экран с освещением



**МЕХАНИС-М20.2РС2РС2632С**

Столешница 2000 мм.  
модуль с дверцей и 2-мя  
ящиками, 2 полки-стенки,  
модуль с 6-ю ящиками,  
экран, дополнительный  
экран с освещением



**МЕХАНИС-М20.6РС2РС2РС232С**

Столешница 2000 мм.  
модуль с 6-ю ящиками,  
3 полки-стенки,  
экран, дополнительный  
экран с освещением



**МЕCHANIC-M20.11PC2PC2Э2C**  
Столешница 2000 мм.  
2 модуля с дверцей  
и ящиком, 2 полки-стенки,  
экран,  
дополнительный экран  
с освещением



**МЕCHANIC-M20.22PC2PC2Э2C**  
Столешница 2000 мм.  
2 модуля с дверцей и 2-мя  
ящиками, 2 полки-стенки  
экран,  
дополнительный экран  
с освещением



**МЕCHANIC-M20.66PC2PC2Э2C**  
Столешница 2000 мм.  
2 модуля с 6-ю ящиками,  
2 полки-стенки,  
экран,  
дополнительный экран  
с освещением



**МЕCHANIC-M20.0126Э2C**  
Столешница 2000 мм. модуль  
с дверцей, модуль с дверцей  
и ящиком, модуль с дверцей  
и 2-я ящиками, модуль с 6-ю  
ящиками, экран, дополнитель-  
ный экран с освещением



**МЕCHANIC-M20.1111Э2C**  
Столешница 2000 мм.  
4 модуля с дверцей  
и ящиком,  
экран, дополнительный  
экран с освещением



**МЕCHANIC-M20.2002Э2C**  
Столешница 2000 мм.  
2 модуля с дверцей, 2 модуля  
с дверцей и 2-мя ящиками,  
экран, дополнительный  
экран с освещением



**МЕCHANIC-M20.2662Э2C**  
Столешница 2000 мм. 2 модуля  
с дверцей и 2-мя ящиками,  
2 модуля с 6-ю ящиками  
экран, дополнительный экран  
с освещением



**МЕCHANIC-M20.6666Э2C**  
Столешница 2000 мм.  
4 модуля с 6-ю ящиками,  
экран, дополнительный экран  
с освещением

## Столешницы металлические промышленные PROFFI

Используется на производственных предприятиях для проведения сборочных, наладочных, монтажных и других видов работ. Конструкция опор позволяет производить регулировку по высоте от 800 до 1000 мм, что позволяет использовать подкатные инструментальные тележки PROFFI серии 795. Сварной, усиленный каркас из профилированной листовой стали толщиной 1 мм, и столешница из листовой стали толщиной 2 мм, несут максимальную нагрузочную способность до 700 кг. Изделие окрашено порошковой краской.



**Стол промышленный  
1000**



**Стол промышленный  
1000 с колесами**



**Стол промышленный  
1500**



**Стол промышленный  
1500 с колесами**



**Стол промышленный  
2000**



**Стол промышленный  
2000 с колесами**

## Передвижные верстаки МЕCHANIC

Передвижные верстаки серии МЕCHANIC — это новая линейка верстаков, которая включает в себя обновленный дизайн, а самое главное — мобильное исполнение. Каждый верстак установлен на качественные большегрузные колеса и может быть легко перемещен к зону производства работ. Все передвижные верстаки имеют складной перфорированный экран, который при транспортировке или хранении может быть сложен для экономии пространства и удобства. Столешница состоит из фанеры 24 мм и стального листа 6 мм. Верстаки покрыты порошковой краской RAL 5005 и RAL 7024.



1000 кг.

Исполнения передвижных верстаков серии МЕCHANIC могут быть двух- или трех- тумбовые с самыми разными вариантами тумб. — на столешницу



### МЕCHANIC M12.22

Столешница 1000 мм  
(фанера 24 мм + сталь 3 мм),  
тумба с ящиками и дверью,  
тумба с дверью



### МЕCHANIC M12.02

Столешница 1000 мм  
(фанера 24 мм + сталь 3 мм),  
тумба с ящиками и дверью,  
тумба с дверью



### МЕCHANIC M12.66

Столешница 1000 мм  
(фанера 24 мм + сталь 3 мм),  
две тумбы с 6-ю ящиками



### МЕCHANIC M12.12

Столешница 1000 мм  
(фанера 24 мм + сталь 3 мм),  
тумба с ящиками и дверью,  
тумба с ящиком и дверью



### МЕCHANIC M12.16

Столешница 1000 мм  
(фанера 24 мм + сталь 3 мм),  
тумба с ящиком и дверью,  
тумба с 6-ю ящиками



### МЕCHANIC M12.10

Столешница 1000 мм  
(фанера 24 мм + сталь 3 мм),  
тумба с ящиками и дверью,  
тумба с дверью



### МЕCHANIC M12.11

Столешница 1000 мм  
(фанера 24 мм + сталь 3 мм),  
две тумбы с ящиком и дверью



### МЕCHANIC M12.00

Столешница 1000 мм  
(фанера 24 мм + сталь 3 мм),  
две тумбы с дверью



### МЕCHANIC M12.06

Столешница 1000 мм  
(фанера 24 мм + сталь 3 мм),  
тумба с дверью, тумба с 6-ю ящиками



### МЕCHANIC M12.26

Столешница 1000 мм  
(фанера 24 мм + сталь 3 мм),  
тумба с ящиками и дверью,  
тумба с 6-ю ящиками





**МЕХАНИК М15.262**

Столешница 1400 мм  
(фанера 24 мм + сталь 3 мм),  
две тумбы с ящиками и дверью,  
тумба с 6-ю ящиками



**МЕХАНИК М15.000**

Столешница 1400 мм  
(фанера 24 мм + сталь 3 мм),  
три тумбы с дверью



**МЕХАНИК М15.202**

Столешница 1400 мм  
(фанера 24 мм + сталь 3 мм),  
две тумбы с ящиками и дверью,  
тумба с дверью



**МЕХАНИК М15.111**

Столешница 1400 мм  
(фанера 24 мм + сталь 3 мм),  
три тумбы с ящиком и дверью



**МЕХАНИК М15.122**

Столешница 1400 мм  
(фанера 24 мм + сталь 3 мм),  
две тумбы с ящиками и дверью,  
тумба с ящиком и дверью



**МЕХАНИК М15.016**

Столешница 1400 мм  
(фанера 24 мм + сталь 3 мм),  
тумба с ящиком и дверью, тумба с дверью,  
тумба с 6-ю ящиками



**МЕХАНИК М15.666**

Столешница 1400 мм  
(фанера 24 мм + сталь 3 мм),  
три тумбы с 6-ю ящиками



**МЕХАНИК М15.020**

Столешница 1400 мм  
(фанера 24 мм + сталь 3 мм),  
две тумбы с дверью, тумба с дверью  
и ящиками



**МЕХАНИК М15.060**

Столешница 1400 мм  
(фанера 24 мм + сталь 3 мм),  
две тумбы с дверью, тумба с 6-ю ящиками



**МЕХАНИК М15.222**

Столешница 1400 мм  
(фанера 24 мм + сталь 3 мм),  
три тумбы с ящиками и дверью



**МЕХАНИК М15.266**

Столешница 1400 мм  
(фанера 24 мм + сталь 3 мм),  
тумба с ящиками и дверью, две тумбы  
с 6-ю ящиками

## Рабочие места МЕCHANIC

Рабочие места МЕCHANIC разработаны специально для максимально удобного и практичного оборудования рабочих мест в частных гаражах, мастерских, авто- и мото- сервисах, производственных цехах, учебных мастерских и пр. По желанию клиента комплектация каждой модели рабочего места, может до оснащаться на любой самый даже придирчивый вкус. Конструкция рабочего места позволяет производить работы с тяжелыми изделиями – нагрузка на столешницу до 3000 кг.

Столешница состоит из фанеры 24 мм и стального листа 6 мм. Верстаки покрыты порошковой краской RAL 5005 и RAL 7024.

**3000 кг.** – на столешницу



### МЕCHANIC №121

Столешница 1000 мм (фанера 24 мм + сталь 3 мм), две тумбы, двойной экран с подсветкой, полки и навесной шкаф



### МЕCHANIC №122

Столешница 1000 мм (фанера 24 мм + сталь 3 мм), две тумбы, двойной экран с подсветкой, полки и навесной шкаф



### МЕCHANIC №151

Столешница 1500 мм (фанера 24 мм + сталь 3 мм), две тумбы, полка, двойной экран с подсветкой, полки и навесной шкаф



### МЕCHANIC №152

Столешница 1500 мм (фанера 24 мм + сталь 3 мм), три тумбы, двойной экран с подсветкой, полки и навесной шкаф



### МЕCHANIC №153

Столешница 1500 мм (фанера 24 мм + сталь 3 мм), три тумбы, двойной экран с подсветкой, полки и навесной шкаф



### МЕCHANIC №154

Столешница 1500 мм (фанера 24 мм + сталь 3 мм), три тумбы, двойной экран с подсветкой, полки и навесной шкаф



### МЕCHANIC №155

Столешница 1500 мм (фанера 24 мм + сталь 3 мм), три тумбы, двойной экран с подсветкой, полки и навесной шкаф



### МЕCHANIC №201

Столешница 2000 мм (фанера 24 мм + сталь 3 мм), две тумбы, двойной экран с подсветкой, полки и навесной шкаф



### МЕCHANIC №202

Столешница 2000 мм (фанера 24 мм + сталь 3 мм), четыре тумбы, двойной экран с подсветкой, полки и навесной шкаф



### МЕCHANIC №203

Столешница 2000 мм (фанера 24 мм + сталь 3 мм), четыре тумбы, двойной экран с подсветкой, полки и навесной шкаф



### МЕCHANIC №204

Столешница 2000 мм (фанера 24 мм + сталь 3 мм), четыре тумбы, двойной экран с подсветкой, полки и навесной шкаф



### МЕCHANIC №205

Столешница 2000 мм (фанера 24 мм + сталь 3 мм), четыре тумбы, двойной экран с подсветкой, полки и навесной шкаф

## Верстаки GRAND

Серия GRAND - это новая линейка верстаков, которая включает в себя лаконичный дизайн, максимальную нагрузку на столешницу (3000 кг.) и ящики (до 70 кг). Столешница состоит из фанеры 30 мм и стального листа 6 мм. Верстак покрыт порошковой краской RAL 5002 и RAL 7038. Серия GRAND предназначена в первую очередь для промышленных предприятий, где повышенные требования к нагрузкам или осуществляется сборка габаритных и/или тяжелых изделий.

**3000 кг.** – на столешницу



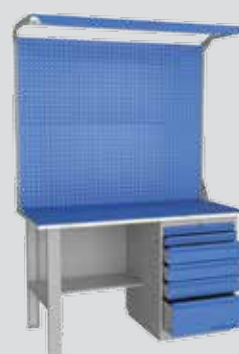
### GRAND 1500 Д6 Э

Столешница 1500 мм (фанера 24 мм + сталь 6мм), тумба с 6 ящиками и экран



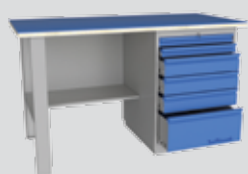
### GRAND 1500 Д6 Э2

Столешница 1500 мм (фанера 24 мм + сталь 6мм), тумба с 6 ящиками и двойной экран



### GRAND 1500 Д6 Э2С

Столешница 1500 мм (фанера 24 мм + сталь 6мм), тумба с 6 ящиками, двойной экран и корпус светильника



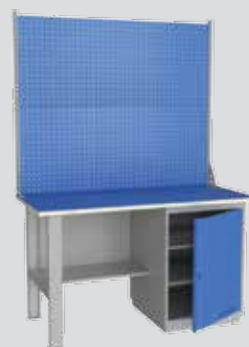
### GRAND 1500 Д6

Столешница 1500 мм (фанера 24 мм + сталь 6мм), тумба с 6 ящиками



### GRAND 1500 Т Э

Столешница 1500 мм (фанера 24 мм + сталь 6мм), тумба с дверцей и экран



### GRAND 1500 Т Э2

Столешница 1500 мм (фанера 24 мм + сталь 6мм), тумба с дверцей и двойной экран



### GRAND 1500 Т Э2С

Столешница 1500 мм (фанера 24 мм + сталь 6мм), тумба с дверцей, двойной экран и корпус светильника



### GRAND 1500 Т

Столешница 1500 мм (фанера 24 мм + сталь 6мм), тумба с дверцей



### GRAND 2000 Д6 Д6 Э

Столешница 2000 мм (фанера 24 мм + сталь 6мм), 2 тумбы с 6 ящиками и экран



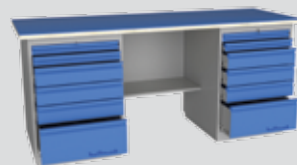
**GRAND 2000 Д6 Д6 Э2**

Столешница 2000 мм (фанера 24 мм + сталь 6мм), 2 тумбы с 6 ящиками и двойной экран



**GRAND 2000 Д6 Д6 Э2С**

Столешница 2000 мм (фанера 24 мм + сталь 6мм), 2 тумбы с 6 ящиками, двойной экран и корпус светильника



**GRAND 2000 Д6 Д6**

Столешница 2000 мм (фанера 24 мм + сталь 6мм), 2 тумбы с 6 ящиками



**GRAND 2000 Т Д6 Э**

Столешница 2000 мм (фанера 24 мм + сталь 6мм), тумба с 6 ящиками, тумба с дверцей и экран



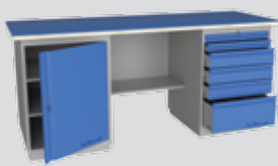
**GRAND 2000 Т Д6 Э2**

Столешница 2000 мм (фанера 24 мм + сталь 6мм), тумба с 6 ящиками, тумба с дверцей и двойной экран



**GRAND 2000 Т Д6 Э2С**

Столешница 2000 мм (фанера 24 мм + сталь 6мм), тумба с 6 ящиками, тумба с дверцей, двойной экран и корпус светильника



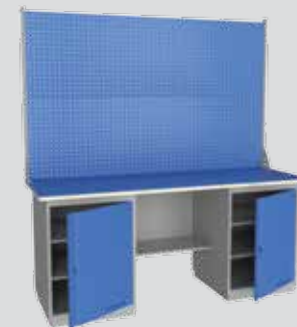
**GRAND 2000 Т Д6**

Столешница 2000 мм (фанера 24 мм + сталь 6мм), тумба с 6 ящиками и тумба с дверцей



**GRAND 2000 ТТ Э**

Столешница 2000 мм (фанера 24 мм + сталь 6мм), 2 тумбы с дверцей и экран



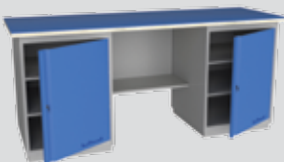
**GRAND 2000 ТТ Э2**

Столешница 2000 мм (фанера 24 мм + сталь 6мм), 2 тумбы с дверцей и двойной экран



**GRAND 2000 ТТ Э2С**

Столешница 2000 мм (фанера 24 мм + сталь 6мм), 2 тумбы с дверцей, двойной экран и корпус светильника



**GRAND 2000 ТТ**

Столешница 2000 мм (фанера 24 мм + сталь 6мм), 2 тумбы с дверцей

## Шкафы металлические инструментальные PROFFI

Шкаф инструментальный серии «PROFFI» предназначен для хранения оснастки, приспособлений и инструмента на рабочих местах в мастерских, цехах и других производственных зонах. Шкаф изготовлен из листовой стали и обеспечивает надежное запирание дверей ригельной системой.

Шкаф данной модели может комплектоваться либо полками PROFFI (1) или ящиками PROFFI (1) – по всей ширине шкафа, при этом максимальное количество полок и ящиков по высоте – 14 штук.

При установке перегородки, шкаф делится на две части и может комплектоваться полками PROFFI (2) и ящиками PROFFI (2), при этом максимальное количество полок и ящиков по высоте – 14 штук в два ряда.

Задняя стенка и дверцы шкафа инструментального имеют перфорацию, что позволяет оснастить его различными держателями и крючками.

Модернизированная  
версия шкафов

Наименование	Высота, мм	Ширина, мм	Глубина, мм	Вес, кг
Шкаф инструментальный «PROFFI»	1800	1000	500	77,0
Ящик PROFFI(1)	100	724	425	4,6
Ящик PROFFI(2)	100	340	425	2,2
Полка PROFFI(1)	-	794	425	6,1
Полка PROFFI(2)	-	395	2,7	
Перегорodka PROFFI (1)	1735	-	472	12,0
Перегорodka PROFFI (2)	865	-	472	6,2



### комплектация 01

Малая перегородка, 1 полка  
и 15 ящиков



### комплектация 02

Малая перегородка, 3 полки  
и 3 ящика



**комплектация 03**

Малая перегородка, 3 полки и 4 ящика



**комплектация 04**

Малая перегородка, 3 полки и 5 ящиков



**комплектация 05**

Малая перегородка, 2 полки и 6 ящиков



**комплектация 06**

Малая перегородка, 1 полка и 7 ящиков



**комплектация 07**

Перегорodka, 6 полок и 6 ящиков



**комплектация 08**

Перегорodka, 2 полки и 10 ящиков



**комплектация 09**

Перегорodka, 10 полок и 2 ящика



**комплектация 10**

Перегорodka, 8 полок и 4 ящика



**комплектация 11**

Перегорodka, 4 полки и 8 ящиков



**комплектация 12**

Перегорodka и 6 полок



**комплектация 13**

3 полки и 3 ящика



**комплектация 14**

5 полок и 1 ящик



**комплектация 15**

4 полки и 2 ящика



**комплектация 16**

3 полки и 3 ящика



**комплектация 17**

2 полки и 4 ящика



**комплектация 18**

1 полка и 5 ящиков

## Антресоли инструментальные PROFFI

Антресоль инструментальная серии «PROFFI» предназначена для хранения оснастки, приспособлений и инструмента на рабочих местах в мастерских, цехах и других производственных зонах. Антресоль изготовлена из листовой стали и обеспечивает надежное запираение дверей ригельной системой. Имеет крепления на стену, а также может быть установлена на пол, стол, шкаф или на другую антресоль.

Антресоли данной модели могут комплектоваться либо полками PROFFI (1) или ящиками PROFFI (1) – по всей ширине антресоли, при этом максимальное количество полок и ящиков по высоте – 6 штук.

При установке перегородки, антресоль делится на две части и может комплектоваться полками PROFFI (2) и ящиками PROFFI (2), при этом максимальное количество полок и ящиков по высоте – 6 штук в два ряда.

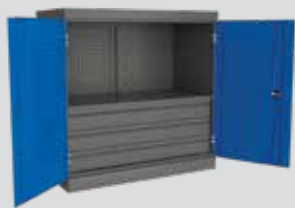
Задняя стенка и дверцы антресоли инструментальной имеют перфорацию, что позволяет оснастить ее различными держателями и крючками.

Модернизированная  
версия антреселей

Наименование	Высота	Ширина	Глубина	Вес
Металлический инструментальный шкаф PROFFI (антресоль)	1000 мм	1000 мм	500 мм	47 кг
Ящик Proffi(1)	100 мм	724 мм	425 мм	4,6 кг
Ящик Proffi(2)	100 мм	340 мм	425 мм	2,2 кг
Полка Proffi(1)	-	794 мм	425 мм	6,1 кг
Полка Proffi(2)	-	395 мм	425 мм	2,7 кг
Перегородка к шкафу инструмента PROFFI (антресоль)	950 мм		472 мм	6,2 кг



**комплектация 01**  
2 полки и 2 ящика



**комплектация 02**  
1 полка и 3 ящика



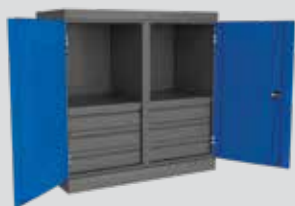
**комплектация 03**  
2 полки и 1 ящик



**комплектация 04**  
2 полки



**комплектация 05**  
Перегородка, 4 полки и 4 ящика



**комплектация 06**  
Перегородка, 2 полки и 6 ящиков



**комплектация 07**  
Перегородка, 4 полки и 2 ящика



**комплектация 08**  
Перегородка, 4 полки

**Шкафы архивные ШМА**

**Шкаф архивный  
ШМА - 11(400)**

Размеры: (ВхШхГ)  
1800х850х400мм.  
Сборно-разборная  
конструкция,  
3 полки  
регулируемые  
по высоте,  
замок Евролок



**Шкаф архивный  
ШМА - 12**

Размеры: (ВхШхГ)  
1800х425х400мм.  
Сборно-разборная  
конструкция,  
3 полки  
регулируемые  
по высоте,  
замок Евролок



**Шкаф архивный  
ШМА - 11(500)**

Размеры: (ВхШхГ)  
1800х850х500мм.  
Сборно-разборная  
конструкция,  
3 полки  
регулируемые  
по высоте,  
замок Евролок

**Шкаф архивный  
ШМА - 05/500**

Антресоль к шкафу  
ШМА-11(500)  
Размеры: (ВхШхГ)  
930х850х500 мм



**Шкаф архивный  
ШМА - 05/400**

Антресоль к шкафу  
ШМА-11(500)  
Размеры: (ВхШхГ)  
930х850х400 мм

**Шкаф архивный  
ШМА-05/400 h-500**

Антресоль  
к шкафу  
ШМА-11(400)  
Размеры в мм:  
(ВхШхГ)  
500х850х500

**Шкаф архивный  
ШМА-05/500 h-500**

Антресоль  
к шкафу  
ШМА-11(500)  
Размеры в мм:  
(ВхШхГ)  
500х850х500





## Шкафы гардеробные ШМ

Шкафы гардеробные предназначены для хранения личных вещей в офисах, учебных заведениях, промышленных предприятиях, спортивных и развлекательных центрах. Шкафы металлические поставляются как в собранном так и в разобранном виде по усмотрению заказчика. Оснащены замками «Cam Lock» и флажковыми системами запираения.



**Шкаф гардеробный ШМ-1М**

Размеры: (ВхШхГ)  
1800х300х500 мм

**Шкаф гардеробный ШМ-1М-400**

Размеры: (ВхШхГ)  
1800х400х500 мм

**Шкаф гардеробный ШМ-1М (доп)**

Размеры: (ВхШхГ)  
1800х300х500 мм

**Шкаф гардеробный ШМ-1М-400 (доп)**

Размеры: (ВхШхГ)  
1800х400х500 мм

**Шкаф гардеробный ШМ-22/800(Б)**

Размеры: (ВхШхГ)  
1800х800х500мм,  
сборно-разборная конструкция,  
Две секции с отдельными замками  
Полка под головные уборы,  
перекладина для плечиков, крючок  
4 регулируемые по высоте полки.



**Шкаф гардеробный ШМ-22/500 разборный**

Размеры: (ВхШхГ)  
1800х500х500 мм

**Шкаф гардеробный ШМ-22/600 разборный**

Размеры: (ВхШхГ)  
1800х500х600 мм

**Шкаф гардеробный ШМ-22/700 разборный**

Размеры: (ВхШхГ)  
1800х500х700 мм

**Шкаф гардеробный ШМ-22/800 разборный**

Размеры: (ВхШхГ)  
1800х500х800 мм

**Шкаф гардеробный ШМ-22/1000 разборный**

Размеры: (ВхШхГ)  
1800х500х1000 мм



**ШМ-12**

Шкаф разборный  
металлический,  
односекционный  
с 2-мя отделениями.  
Габаритные размеры  
(В\*Ш\*Г)  
1800х300х500 мм



**ШМ-24**

Шкаф разборный  
металлический,  
двухсекционный  
с 4-мя отделениями.  
Габаритные размеры  
(В\*Ш\*Г)  
1800х600х500 мм



**ШМ-12  
доп.**

Дополнительная  
секция к ШМ-12.  
Шкаф разборный  
металлический,  
односекционный  
с 2-мя отделениями.  
Габаритные размеры  
(В\*Ш\*Г) 1800х300х500 мм



**ШМ-34**

Шкаф разборный  
металлический.  
Двенадцать секций.  
Габаритные размеры  
(В\*Ш\*Г)  
1800х900х500 мм

**ШМ-14**

Шкаф разборный  
металлический,  
односекционный  
с 4-мя отделениями.  
Габаритные размеры (В\*Ш\*Г)  
1800х300х500 мм



**ШМ-14  
доп.**

Дополнительная  
секция к ШМ-12.  
Шкаф разборный  
металлический,  
односекционный  
с 2-мя отделениями.  
Габаритные размеры (В\*Ш\*Г)  
1800х300х500 мм

## Стеллажи грузовые СГ-400

Стеллажи грузовые серии «СГ-400» предназначены для установки в торговых залах магазинов самообслуживания, а также на складах для хранения на них мелких грузов на полках без использования транспортных грузоподъемных средств. Представляют собой сборно-разборные на болтах металлические конструкции, собираемые из отдельных элементов (рама, ригель, настил, стяжка) в одну линию любой длины с любым количеством секций. Стойки рамы и кронштейны ригелей имеют перфорированные отверстия, что позволяет менять высоту расположения ригелей с шагом 25 мм, тем самым повышая коэффициент загрузки. Многоярусность стеллажей позволяет сортировать товары (грузы) по их номенклатуре, весу, объему и т.д. Стеллажи данного типа имеют фронтальную загрузку-разгрузку.



400 кг. – на полку



2000 кг. – на секцию

### Максимальная нагрузка на ярус хранения, кг.

ригель 1200	ригель 1500	ригель 1800	ригель 2100
400	370	300	240



## Архивные стеллажи

Стеллажи продаются элементами и имеют возможность моделирования по количеству полок, по высоте, глубине и ширине. К стойкам стеллажа можно присоединить полки следующего стеллажа, так чтобы получилась единая конструкция. При установке стеллажей в линию нагрузочные характеристики сохраняются.

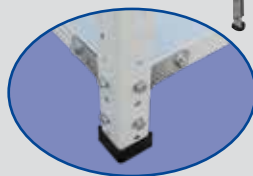
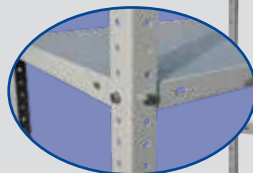


100 кг. – на полку



500 кг. – на секцию

- Стеллажи изготавливаются:
- высотой 1800 мм  
2000 мм  
2200 мм  
2500 мм
- шириной 700 мм  
1000 мм  
1200 мм  
1500 мм
- глубиной 300 мм  
400 мм  
500 мм  
600 мм  
800 мм
- Сборка стеллажей производится с помощью болтового соединения.
- Стеллажи имеют возможность регулирования полок по высоте. Стойки имеют шаг перфорации в 25 мм.
- Все элементы стеллажей окрашены порошковой краской серого цвета RAL 7035.



## Ванны для проверки герметичности колес PROFFI

Ванна для проверки камер PROFFI служит для определения мест прокола, а так же для контрольной проверки выполненной работы по ремонту покрышки или камеры. Применяется в шиномонтажных мастерских и автосервисах. С помощью данного оборудования можно проверять покрышки и камеры диаметром до 850 мм и шириной до 450 мм.



## Скамейки

**П-800Д**



Высота – 350 мм.  
Ширина – 800 мм.  
Глубина – 320 мм.

**П-1000Д**



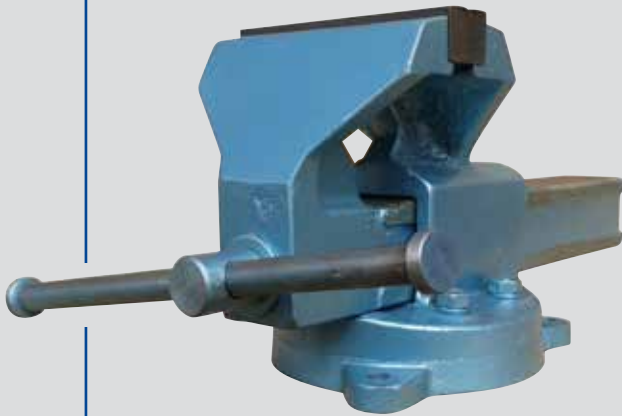
Высота – 350 мм.  
Ширина – 1000 мм.  
Глубина – 320 мм.

**П-1500Д**



Высота – 350 мм.  
Ширина – 1500 мм.  
Глубина – 320 мм.

## Тиски



	<b>TCC-125</b>	<b>TCC-140</b>	<b>TCC-160</b>
ширина губок	125 мм.	140 мм.	160 мм.
усиление зажима	2500 кгс.	3000 кгс.	2500 кгс.
Глубина рабочего пространства	80 мм.	95 мм.	110 мм.
Длинна хода ползуна,	160 мм.	180 мм.	200 мм.
Масса,	13 кг.	14 кг.	16 кг.
Базовая длина,	не более 380 мм.	не более 415 мм.	не более 450 мм.
Базовая ширина,	не более 190 мм.	не более 190 мм.	не более 190 мм.
Базовая высота,	не более 175 мм.	не более 190 мм.	не более 205 мм.

## Лотки-контейнеры

Складские пластиковые лотки iPLAST производятся в России, они наиболее оптимальны по соотношению цена/качество. Их можно крепить на вертикальных поверхностях, размещать в выдвижных ящиках верстачных тумб и инструментальных тележках. Лотки органичны на рабочей поверхности верстака. Удобные кармашки для ярлычков позволяют быстро найти нужную деталь в ремонтной зоне или в магазине.

**Контейнер  
12.401.61**



Высота - 75 мм.  
Ширина - 100 мм.  
Глубина - 165 мм.

**Контейнер  
12.402.61**



Высота - 130 мм.  
Ширина - 150 мм.  
Глубина - 250 мм.

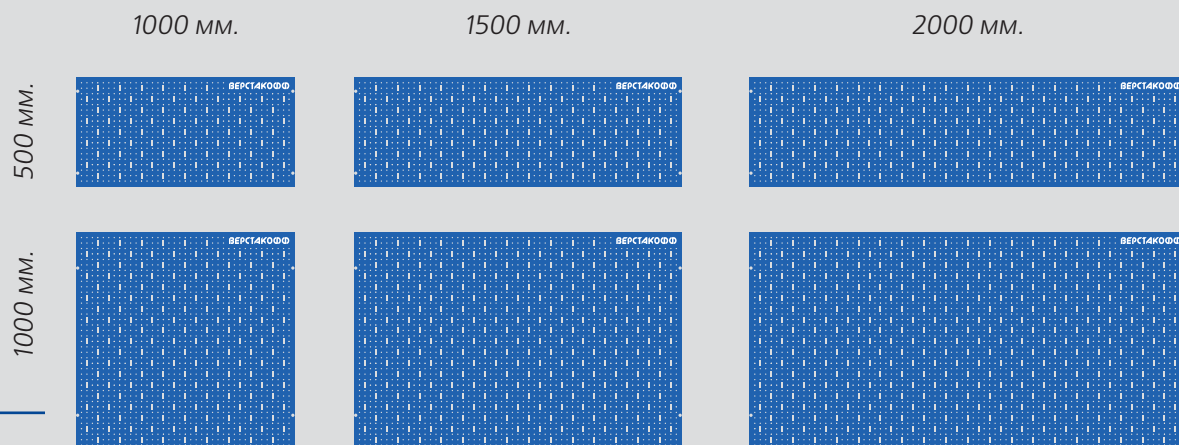
**Контейнер  
12.403.61**



Высота - 150 мм.  
Ширина - 225 мм.  
Глубина - 350 мм.

## Панели перфорированные

Перфорированные панели используются для организации рабочих мест в гараже, мастерских и в авто-сервисе. Шаг перфорации составляет 25 мм. Это позволяет максимально заполнить панель необходимым инструментом. Диаметр отверстий перфорированной панели 6 мм. К перфорированной панели можно прикрепить специальные держатели, полочки и крючки. Перфорированная панель окрашена полимерным покрытием, невосприимчива к перепадам температуры и воздействию агрессивных веществ.



## Держатели

**Крючки  
100 и 150 мм**



**Держатель для  
баллонов**



Для хранения бы-  
товых емкостей не-  
больших размеров.

**Держатель для  
ключей**



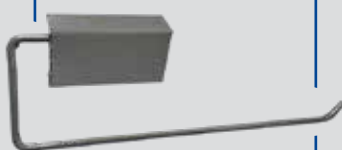
Для хранения  
ключей различного  
размера.

**Держатель для  
отверток**



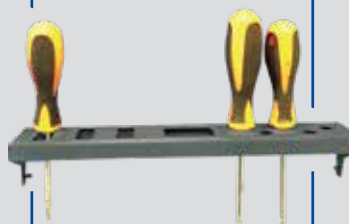
Для хранения  
отверток различного  
размера.

**Держатель для  
полотенец**



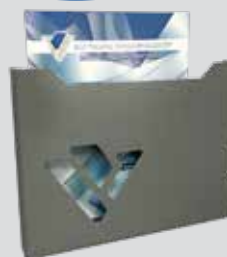
Для оперативного  
хранения рулона бу-  
мажного полотенца.

**Держатель  
универсальный**



Для хранения  
различного ручного  
инструмента.

**Кармашек**



Для хранения  
различной  
документации.

**Полка для  
экрана**



Для хранения раз-  
личного инструмен-  
та и пластиковых  
лотков с глубиной  
160 мм

## НАШИ ПАРТНЕРЫ:

СОЧИ-2014



МЭЙДЖОР



РОЛЬФ



ИКЕА



РОССИЙСКИЕ  
КОСМИЧЕСКИЕ  
СИСТЕМЫ



ФОЛЬКСВАГЕН



ОСТИН



АЛРОСА



ГУМ



КОРПОРАЦИЯ МИГ



АВТОВАЗ



АЭРОПОРТ



ЧЕЛЯБИНСКИЙ  
ТРУБОПРОКАТНЫЙ  
ЗАВОД



ВИММ-БИЛЬ-ДАНН



КНАУФ



МГУ



РОСНЕФТЬ



БРИДЖСТОУН



ИСУДЗУ



ШКОДА



ДАЙМЛЕР АГ



УРАЛМАШЗАВОД



УАЗ



КИА МОТОРЗ



РУСГИДРО



ПОЧТА РОССИИ



МОСКОВСКИЙ  
МЕТРОПОЛИТЕН



СЕВМАШ



МОСТОТРЕСТ



НАМИ



8-800-100-1361

[www.werstakoff.ru](http://www.werstakoff.ru)